

Hösten 2017

UTBILDNINGSPROGRAM

Kalendarium



Transkulturellt Centrum
STOCKHOLMS LÄNS LANDSTING

Transkulturellt Centrum (TC) är Stockholms läns landstings kunskapscentrum i transkulturell psykiatri, vård och tandvård för asylsökande och flyktingar samt hälsokommunikation.

Centret stöder en utveckling av hälso- och sjukvården i länet som svarar mot den kulturella mångfalden hos befolkningen.

TC vänder sig till alla yrkeskategorier inom Stockholms läns landsting samt upphandlade vårdverksamheter.

Innehåll:

Så anmäler du dig	sid 4
Utbildningar	sid 5
Webbutbildningar	sid 10
Kompetensutvecklingsprogrammet Flykt, exil och trauma	sid 12
Fortbildning på gång	sid 14
Arbetsplatsanpassad utbildning	sid 15
Nätverksmöten	sid 15
Konsultation, handledning, rådgivning	sid 17
Metodutveckling	sid 16
Hälsokommunikatörerna	sid 18

SÅ ANMÄLER DU DIG

Gå in på **www.transkulturelltcentrum.se** där du hittar aktuella utbildningar. Anmäl dig genom att klicka på anmälningslänken i anslutning till varje utbildning.

Anmälan är bindande men utbildningsplats går att överföra till kollega. Deltagarantalet är begränsat och deltagarna antas i turordning. Du får besked om kursplats.

Har du frågor om hur man anmäler sig, mejla oss på tc@sll.se

UTBILDNINGAR

Har du koll på tillgången till vård för asylsökande eller papperslösa och ekonomin kring dessa patienter?

- En utbildning för dig som tjänstgör i reception, arbetar med tidbokning och fakturahantering inom verksamheter (även tandvård) som har avtal med SLL.
- Utbildningen ger bakgrundsfakta om migration, asylprocess, lagar, kassarutiner, ersättningar samt fakturering. Berörda patientgrupper är asylsökande och papperslösa, EU-migranter, tredjelandsmedborgare, oförsäkrade, vuxna och barn.
- Utbildningen omfattar en heldag, där eftermiddagen är anpassad till respektive vårdområde och bygger på praktiska tillämpningar. Medverkar gör personal från Transkulturellt Centrum samt Hälso- och sjukvårdsförvaltningen.

Fortbildning för barn- och ungdomspsykiatriker (CPD) Posttraumatisk stress och migrationsrelaterad problematik hos barn och ungdomar

Ur innehållet

- Att fråga om traumatiska händelser: när och hur?
- Diagnostik och differentialdiagnostik vid posttraumatisk stress
- Vilken förändring innebär de nya asylreglerna för ny anlända barns livsvillkor?
- Hur bemöta maktlöshet och bristande tillit?
- Vad ska man tänka på vid akuta bedömningar?



Tid: Tisdag 3 oktober
kl 09.00–15.00

Plats: Transkulturellt Centrum

Kostnadsfritt

Sista anmälningdag:
26 september

För information kontakta:
ann.johansson-olsson@sll.se
08-123 486 76
joakim.lindqvist@sll.se
08-123 486 83

Erbjuds som spetsutbildning för Stockholmspsykiatri inom projektet Flykt, exil och trauma.

Tid: 27–28 september

Plats: Sigtunastiftelsen
<http://www.sigtunastiftelsen.se/>

Kostnad: 5831 kr – 7410 kr
beroende på antal deltagare.

Sista anmälningdag:
18 augusti Begränsat antal platser (max 30), först till kvarn gäller.

För anmälan och information:
www.transkulturelltcentrum.se
eller www.sfbup.se

Frågor om kursanmälan:
katarzyna.kumanowska@sll.se
psykiatriforskning.fortbildning.
slo@sll.se (mellan 26/6 – 31/7)

Frågor om kursinnehåll:
karima.assel@sll.se
08-123 486 84

Utbildning i transkulturell psykiatri – migration, psykisk ohälsa och trauma 7,5 hp

En utbildning som vänder sig till personal i psykiatri, primärvård, kommun och arbetsförmedling som i sitt arbete möter nyanlända flyktingar. Utbildningen tar bland annat upp:

- Migration, asylprocess och påverkan på den psykiska hälsan.
- Att identifiera psykisk ohälsa i ett transkulturellt perspektiv.
- Trauma – psykologiska och sociala konsekvenser, bemötande, orientering om behandling.
- Barn, unga och familjer i migration. Särskilt fokus på ensamkommande barn och unga.

Kursen omfattar sju dagar på heltid och ges på svenska. Den innehåller litteraturstudier, föreläsningar, workshops och grupparbeten. Kursen avslutas med gruppexamination. Avslutad kurs ger 7,5 högskolepoäng.

Föreläser gör bland andra Ulf Gustavsson, leg psykolog/leg psykoterapeut, Ghassan Chahla, överläkare, psykiater, Anders Sundquist, jurist, Fredrik Garpe, leg psykolog/leg psykoterapeut, Marie Balint, leg psykolog/leg psykoterapeut, Hanna Zaid, socionom vid Arbetsförmedlingen.

Angående delmål för ST-läkare, se www.transkulturelltcentrum.se

För anmälan och mer information, se www.ki.se/uppdraagsutbildning, sök på "transkulturell psykiatri".

Tid: Måndag–fredag 16–20 okt samt torsdag–fredag 16–17 nov

Plats: Transkulturellt Centrum

Kostnad: 5 200:-

Antal: 22 platser

Sista anmälningssdag: 25 sept

För information om kursinnehåll kontakta:

maria.sundvall@sll.se

08-123 486 90

För administrativ information kontakta:

Nadja Saltell, projektkoordinator, KI, nadja.saltell@ki.se

08-524 862 78



**Karolinska
Institutet**

Praktisk användning av kulturformuleringsintervjun (KFI) i DSM-5

En kurs om hur kulturformuleringsintervjun (KFI) kan användas för en förbättrad individuell förståelse av kulturella faktorer vid bedömning och vårdplanering.

Kursen syftar till att underlätta klinisk tillämpning av KFI och består av två halvdagar. Den första introducerar KFI och vad den kan bidra med. Vid den andra diskuteras deltagarnas praktiska erfarenheter. Föreläsare är *Sofie Bäärnhielm*.

Målgrupp: Samtliga yrkesgrupper inom psykiatri och primärvård. Angående delmål för ST-läkare se vår hemsida.

Etik, jämlik vård och mångfald

En kurs på tre halvdagar med föreläsningar och workshops om hur vi bedriver en etiskt hållbar vård för jämlik hälsa i en mångkulturell vardag. Vi kommer att ge kunskap och fördjupning kring hälsans sociala bestämningsfaktorer, fördomar och diskriminering och praktiska, etiska dilemman.

Följande kurstillfällen ingår:

- **Jämlikhet.** Anna-Clara Hollander, med dr, psykolog, Karolinska Institutet, föreläser.
- **Mångfald.** Hanna Wallensteen, psykolog, föreläser.
- **Etik.** Erik Blennberger, professor, teol dr, Ersta Bräcke Sköndal högskola, föreläser.

Kursdagarna är en sammanhållen utbildning och du kan inte delta vid enstaka tillfällen.

Målgrupp: All vårdpersonal. För ST-läkare täcker kursen för samtliga specialiteter delmål a2 ("etik, mångfald och jämlikhet") enligt nya målbeskrivningen från 2015. För mål enligt gamla målbeskrivningen (från 2008) se Transkulturellt Centrums webbplats.

Barnens perspektiv - rättigheter och vård

En utbildning för dig som är intresserad av barns rättigheter i förhållande till hälsa och vård. Att barn har rätt att vara delaktiga i vårdsituationer är en självklarhet. Vi hänvisar till barnkonventionen, men vad innebär den i praktiken i vården? Representant

Tid: Måndag 23 oktober kl 13.00–16.30 och måndag 13 november kl 13.00–16.30

Plats: Transkulturellt Centrum

Kostnad: För verksamheter med SLL-avtal 500:-, övriga 750:- exkl moms

Sista anmälningdag: 16 okt

För information kontakta:

mona.chamoun@sll.se
08-123 486 81

Erbjuds som kostnadsfri spetsutbildning för Stockholmspsykiatri inom projektet Flykt, exil och trauma.

Tid: Tisdag 24 oktober, onsdag 8 november, tisdag 21 november kl.13–16.30 alla dagar

Plats: Lokal meddelas senare.

Pris: 1500 kr med SLL-avtal, 1750 kr övriga.

Sista anmälningdag: 10 oktober

För information kontakta:

joakim.lindqvist@sll.se
08-123 486 83 eller

carin.klefbom@sll.se
08-123 486 86

För information om regler för ST-läkare, kontakta karima.assel@sll.se
08-123 486 84

Tid: Tisdag 7 november kl 08.30–16.30

Plats: Alströmsalen. S:t Görans sjukhus, Vårdvägen 3, 1 tr ner

från *Barnombudsmannen* (BO) kommer att hjälpa oss att reda ut barns rättigheter och tandläkare *Andreas Dahlander* ger konkreta exempel på utmaningar i praktiken från barntandvården.

Vad gör Socialstyrelsen för att säkerställa barnens rättigheter och behov? Merike Hansson informerar om ”Barn som anhöriga i interkulturellt perspektiv” och det nystartade kunskapscentrumet för ensamkommande barn. *Barnens asylrättscentrum* kommer att berätta om barns rättigheter i asylprocessen och om juridiskt stöd till asylsökande barn.

Mer information på www.transkulturelltcentrum.se

Psykosociala behov hos flyktingar – hur kan vi möta dem i primärvård och psykiatri?

Vi utgår från två rapporter från FN:s flyktingkommissariat (UNHCR) om kultur, sammanhang och psykisk ohälsa för flyktingar från Syrien och Somalia. I föreläsningar och gemensamma samtal eller reflektioner undersöker vi hur vi kan tillämpa detta i vår vårdvardag.

Medverkar gör bland andra Kristian Svenberg, distriktsläkare i Göteborg som forskat kring somaliers hälsa, Marie Ringqvist, distriktssköterska Rissne Vårdcentral, hälsokommunikatörer från Transkulturellt Centrum, Carl Cederberg, docent och Martin Gunnarson, fil dr, bägge från Centrum för praktisk kunskap, Södertörns högskola.

Målgrupp: alla yrkesgrupper i primärvård och psykiatri

Hälsa och mänskliga rättigheter – teori och praktik

Vad är mänskliga rättigheter - är de värda att kämpa för med ett hälsoperspektiv?

Ansvar för att de mänskliga rättigheterna inte kränks vilar på regeringen och på all statlig och kommunal verksamhet.

I din vardag, på jobbet, reflekterar du då över de mänskliga rättigheterna? Vad är mänskliga rättigheter? Är de mänskliga rättigheterna ”viktiga” inom vården? Rätten till hälsa, vad innebär det egentligen? AAAQ – vad är det? Barnkonventionen – svensk lag?

Kostnad: För verksamheter med SLL-avtal 850 kr, övriga 950 kr exkl moms.

Sista anmälningdag:
16 oktober

För information kontakta:
lana.bolander@sll.se
08- 123 486 87
carin.klefbom@sll.se
08-123 486 86
ann-sofie.edlund@sll.se
08-123 486 75

Tid: Tisdag 14 november
kl 08.30–16.00

Plats: Taubesalen, Saturnus Konferens, Hornsgatan 15

Kostnad: För verksamheter med SLL-avtal 900:-, övriga 1 200:-.

Sista anmälningdag:
30 oktober

För information kontakta:
maria.sundvall@sll.se
08-123 486 90

Tid: Onsdag 15 november
kl 17.00–20.00

Plats: Transkulturellt Centrum

Kostnad: För verksamhet med SLL-avtal 150:-, övriga 200:-

Sista anmälningdag:
6 november

För information kontakta:
carin.klefbom@sll.se
08-123 486 86

Välkommen till ett kvällsseminarium som inleds av Madelaine Seidlitz, jurist på Amnesty International med ansvar för flyktingfrågor. Efter föreläsningen arbetar vi med konkreta fall och sätter dem i relation till mänskliga rättigheter. Vi avslutar med en gemensam diskussion.

Rehabilitering i samverkan för att stärka egenmakt hos nyanlända

Välkommen till en utbildning för dig som möter nyanlända i samband med rehabilitering mot vardag och arbete. Kursen syftar till att inspirera och väcka kunskap kring vilka faktorer som hindrar och möjliggör rehabilitering under tiden för etablering.

Under en heldag med ledorden *möjliggörande, egenmakt och samverkan* kommer vi att få goda exempel och kunskaper kring nyanländas rehabilitering. Medverkar gör bland andra Arbetsförmedlingen i Norrköping som berättar om projektet Miriam - med erfarenhet av att fokusera på resurser hos lågutbildade kvinnor samt *Eko-odlarna i Teljes framgångsrika arbete med socialt företag*. Vi kommer också att arbeta gemensamt med ett fall där samverkan och transkulturell kommunikation står i fokus.

Målgrupp: Personal inom landsting, kommun och arbetsförmedling.

Erfarenheter av kulturformuleringen (KFI) i DSM-5

En workshop med erfarenhetsutbyte om att använda kulturformuleringsintervjun i DSM-5 (KFI) genom presentationer från deltagarna och diskussion.

Aina Basilier Vaage, överläkare och specialist i såväl vuxen- som barn- och ungdomspsykiatri, med dr, Transkulturellt senter, Psykiatrisk division, Stavanger Universitetssjukehus talar om "Cultural formulation interview – how can we integrate the intention of the CFI in clinical work?" utifrån erfarenheter från barn- och ungdomspsykiatriskt arbete med asylsökande och flyktingar.

Målgrupp: Kliniker, forskare och utbildare. Anmäl önskemål om presentation i förväg till Sofie Bäärnhjelm.

Tid: Tisdag 28 november
kl 09.00–16.30

Plats: Alstömsalen. S:t Görans sjukhus, Vårdvägen 3, 1 tr ned.

Kostnad: 500 kr för verksamheter med SLL-avtal, övriga 750 kr exkl moms

Sista anmälningdag:
17 november

För information kontakta:
ann-sofie.edlund@sll.se
08-123 486 75

ann.johansson-olsson@sll.se
08-123 476 76

Tid: Fredag 1 december
kl 09.30–17.30

Plats: Transkulturellt Centrum

Kostnad: 250:- exkl moms

Sista anmälningdag:
13 november

För information kontakta:
sofie.baarnhielm@sll.se
08-123 486 79

WEBBUTBILDNINGAR

Munhälsa, livsstil och migration

En utbildning för dig med ett intresse av hälsa där mun och tänder ingår. Påverkar migration och kultur hur vi väljer vad vi äter och dricker? Är synen på vad som är baslivsmedel gemensam? Är vatten den bästa drycken?

Kurstiden är sex veckor, du lägger själv upp hur du använder din studietid. Utbildningen är byggd kring sex moduler:

1. Migration
2. Asyl och etablering
3. Barn och familj
4. Kost och livsstil
5. Tandvård och munhälsa
6. Samverkan

Innehållet presenteras genom film- och ljudklipp, texter och bildspel. Varje modul avslutas med en mindre inlämningsuppgift. När du lämnat in din uppgift får du respons från en lärare och ett kursintyg när uppgifterna är godkända. Du kan arbeta från vilken dator med uppkoppling som helst. Tidsåtgång ca 20 timmar.

Psykisk ohälsa, migration och trauma

Utbildningen presenteras i form av film- och ljudklipp, texter och kunskapstester som deltagaren tar del av från valfri dator. Utbildningen utgår ifrån sex teman: 1. Migration, 2. Asyl och etablering, 3. Barn och familj, 4. Psykisk ohälsa, 5. Återhämtning och 6. Samverkan. Till varje tema utför deltagaren en kort inlämningsuppgift. Utbildningen pågår under sex veckor och tar ca 20-25 timmar att genomföra.

Anmälan till utbildningen sker på vår webbplats enligt principen först till kvarn.

Kursstart: måndag 23 oktober

Kostnad: 1700:- för verksamheter med SLL-avtal, övriga 1400:- exkl moms.

Anmälningstid startar fredag 15 september, begränsat antal platser

För information kontakta:

carin.klefbom@sll.se

08-1234 86 86



Kursstart: måndag 4 september med ansökningsstart 1 augusti

Kursstart: måndag 23 oktober med ansökningsstart 15 sept

Kostnad: 700:- för verksamheter med SLL-avtal, för övriga 1400:- exkl moms.

För information kontakta:

ann-sofie.edlund@sll.se

08-1234 86 75

Studiecirkel Psykisk ohälsa, migration och trauma

Utbildningen utgår ifrån samma teman som webbutbildningen, är på basnivå och riktar sig till personal som möter asylsökande, flyktingar och nyanlända inom sjukvård, kommun och arbetsförmedling.

Ni går i grupp igenom materialet och fördjupar er genom givna diskussionsfrågor. Varje del beräknas ta ca 2 timmar att gå igenom, ni väljer själva om ni vill fördela det till exempel på sex tillfällen eller under två heldagar.

Ni behöver ha tillgång till projektor och högtalare.

Migration och familj – en gratis webbutbildning tillgänglig via Kunskapsguiden.se

Utbildningen riktar sig till personal som i det dagliga arbetet kommer i kontakt med barnfamiljer som har migrerat. Den består av delarna *Migrationens påverkan på familjen*, *Barn som anhöriga*, *Psykisk hälsa hos barn* och *Vad kan jag göra som personal?*

När man gått igenom de fyra avsnitten, har gjort ett test och fyllt i en utvärdering så får man tillgång till ett kursbevis. Utbildningen är skapad i samarbete med Socialstyrelsen och nås på webbplatsen kunskapsguiden.se under fliken ”Webbutbildningar”.

Kostnad: 1600 kr för verksamheter med SLL-avtal och 2 200 kr för övriga, exkl moms. Då ingår licens/inloggningsavgifter till Pingpong, PDF med studiehandledning och PDF med handledarguide.

För information kontakta:
ann-sofie.edlund@sll.se
08-123 486 75



FÖR DIG SOM ARBETAR I STOCKHOLMSPSYKIATRIN – FLYKT, EXIL OCH TRAUMA

Kompetensutvecklingsprogrammet Flykt, exil och trauma vänder sig till all personal inom Stockholmspsykiatrin, både barn- och vuxenpsykiatri, landstingsdrivna såväl som privat upphandlade verksamheter.

Programmet erbjuder breda introduktionsutbildningar såväl som spetsutbildningar för olika målgrupper. Samtliga utbildningar är kostnadsfria.

Introduktionsutbildning: Flykt, exil och trauma

Lär dig mer om flyktingpatienters speciella kontext, olika vård rättigheter beroende på legal status och om arbete med tolk. Sårbarhetsfaktorer som att uppleva otrygghet på grund av tillfälliga uppehållstillstånd eller att nekas familjeåterförening, stressorer i etableringsprocessen berörs. Även arbete med familjer, barn i familjer samt ensamkommande barn lyfts. Viktiga delar i utbildningen är också att känna igen traumatisering och förbättrad differentialdiagnostisering.

Spetsutbildning: Behandlingsmetoder för traumatiserade flyktingar

Under 2017 erbjuds tre fristående utbildningar om olika behandlingsmetoder bland annat för posttraumatisk stress (PTSD) och hur de anpassats till patienter som har flyktingbakgrund. Utbildningarna utgår från att publiken är behandlare som vill lära sig modifiera sitt arbetssätt för en patientgrupp som ofta har en komplex problematik. Samtliga föreläsare arbetar inom psykiatrins specialistmottagningar för traumatiserade flyktingar.

Spår 2: Septemberföreläsningen är den andra utbildningen av tre. Fokus är metoder och förhållningssätt grundade i psykodynamisk teori. Föreläsarna beskriver hur de arbetat och anpassat övningar till patientgruppen traumatiserade flyktingar.

Utbildningen består av två tillfällen: Ett inläringstillfälle och ett uppföljande handledningstillfälle.

För information om alla utbildningar kontakta:
frida.johansson-metso@sll.se
0761 194090

Introduktionsutbildning 1

Tid: Torsdag 14 september
kl 08.30–16.30 **Plats:** Sal 90,
Centrum för psykiatriforskning,
Norra Stationsgatan 69, plan 6
Sista anmälningdag: 7 sept

Introduktionsutbildning 2

Tid: Tisdag 31 oktober
kl 08.30–16.30 **Plats:** Sal 90,
Centrum för psykiatriforskning,
Norra Stationsgatan 69, plan 6
Sista anmälningdag: 23 okt

Introduktionsutbildning 3

Tid: Onsdag 29 november
kl 08.30–16.30 **Plats:** Sal 90,
Centrum för psykiatriforskning,
Norra Stationsgatan 69, plan 6
Sista anmälningdag: 21 nov

Spår 2 tid: Tisdag 12 september
kl 08.30–12.00 och fredag 24
november 08.30–12.00

Plats: Sal 36, Centrum för
psykiatriforskning, Norra
Stationsgatan 69, plan 6

Sista anmälningdag: 5 sept

Spår 3: Oktoberföreläsningen är den sista av tre utbildningar. Fokus är metoder och förhållningssätt med inriktning på kropp och grupp. Föreläsarna beskriver hur de arbetat och anpassat övningar till patientgruppen traumatiserade flyktingar.

Utbildningen består av två tillfällen: Ett inlärningsstillfälle och ett uppföljande handledningstillfälle.

Spetsutbildning: Suicidriskbedömning med transkulturell kompetens

Hur påverkar kultur, religion och språk vårt sätt att beskriva suicidala tankar och intentioner? En spetsföreläsning om transkulturella aspekter på suicidalitet och suicidbedömning.

Spetsutbildning: Dissociation

Dissociation är en möjlig samsjuklighet vid posttraumatisk stress (PTSD) efter krigsupplevelser, tortyr och sexuella övergrepp. Trots att behandling försvåras om inte dissociationen identifieras och beaktas är få utbildade i arbetet med dissociativa symptom. Eftersom patienterna kan upplevas som frånvarande och utan motivation är det inte ovanligt att dissociativa svårigheter påverkar bemötandet och möjligheten till adekvat behandling. I samarbete med organisationen World of no sexual abuse erbjuds en föreläsning med en av Europas främsta experter inom området, den holländska psykologen Suzette Bone, medgrundare till European Society for Trauma and Dissociation (ESTD).

Spetsutbildning: Barn i familj och vuxna med barn

När psykiatrin flyktingbarn som kommit med sina föräldrar? Föräldrar som kommit på flykt till Sverige och ser sitt barn må dåligt kan på grund av brister i kunskap om samhället, språk och nätverk ha svårt att nå sjukvården. I en familj där flera personer drabbats av traumatiska händelser och efterföljande psykisk ohälsa finns risk att barns behov inte uppmärksammas tillräckligt. Utbildningen tar upp hur vuxen- och barnpsykiatrin kan arbeta med familjer där föräldrar och/eller barn har psykiatriska svårigheter, hur barns behov i en familj med en sjuk förälder värnas och hur vi kan hitta förutsättningar för samarbete inom psykiatrin.

Spår 3 tid: Onsdag 18 oktober kl 08.30–12.00 och tisdag 5 december 08.30–12.00

Plats: Sal 36, Centrum för psykiatriforskning, Norra Stationsgatan 69, plan 6

Sista anmälningdag: 9 okt

Tid: Måndag 25 september kl 08.30–12.00

Plats: Sal 36, Centrum för psykiatriforskning, Norra Stationsgatan 69, plan 6

Sista anmälningdag: 15 sept

Tid: Torsdag 16 november kl 08.30–13.00

Plats: : Svea Konferens & matsal Praktikertjänst, Holländargatan 10, Stockholm

Sista anmälningdag: 3 nov

Tid: Tisdag 12 december kl 08.30–12.00

Plats: Se vår webbplats

Sista anmälningdag: 4 dec

FORTBILDNING PÅ GÅNG

Transkulturellt Centrum är under den kommande perioden medarrangör i flera fortbildningskurser:

- **Migration och familjeperspektiv**

Högskolekurs 7,5 hp, avancerad nivå, VT 2018

Kursen syftar till att ge kunskap och förmåga att tillämpa ett familjeperspektiv och interkulturellt perspektiv i bedömning och behandlingsarbete med personer med migrationsbakgrund.

Ur innehållet: Migrationens påverkan på individer, familjer och ensamkommande flyktingbarn. Kulturbegrepp och kulturella aspekter i vård och behandling. Flykt, trauma, suicid och psykosocialt stöd. Kulturformuleringsintervjun som narrativ intervjumetod.

För personal inom hälso- och sjukvård samt inom socialtjänst. Kursen kan användas i en master-examen eller läsas som enstaka kurs.

Anmälan – Håll utkik på webbplatsen där kurserna för VT 2018 snart kommer ut <http://esh.se/uppdraagsutbildning/aktuella-kurser.html>

Kostnad: 6 700 kr

Kursen är ett samarbete mellan Ersta Sköndal Bräcke högskola och Transkulturellt centrum.



METIS-kurs i transkulturell psykiatri

Stockholm, 14–16 februari 2018

Kursen vänder sig till blivande ST-läkare i psykiatri och barn- och ungdomspsykiatri. Den kommer att annonseras ut på Socialstyrelsens hemsida.

ARBETSPLATSANPASSAD UTBILDNING

Kompetenshöjning inom migration och hälsa - utbildning och erfarenhetsutbyte på jobbet!

Innehåll: För hela personalgrupper eller team kan vi specialanpassa innehåll och pedagogiskt upplägg kring kompetenshöjning inom migration och hälsa. Planeringen gör vi tillsammans med er. Under utbildningen, som sker på, eller i närheten av er arbetsplats, lämnar vi gärna plats för dialog samt kunskaps- och erfarenhetsutbyte mellan deltagare och med oss utbildare.

Utbildningen kan, beroende på ert intresse och behov av kunskap, beröra områden som:

- Baskunskaper kring asyl och migration och dess betydelse för hälsan och munhälsa för såväl barn som vuxna.
- Patient- och personalmöten - möten med olika perspektiv. Har kulturen någon betydelse?
- Kultur, kontext och psykiatrisk diagnostik och bedömning utifrån kulturformuleringsintervjun i DSM-5.

Målgrupp: All verksamhet inom hälso- och sjukvård och tandvård

Tid och plats bestämmer vi tillsammans.

Kostnad: Grundpris 1 500:-/ tillfälle, heldag 3 000:-

För mer information kontakta

ann.johansson-olsson@sll.se

08-123 486 76

carin.klefbom@sll.se (tandvård)

08-123 486 86

NÄTVERKSMÖTEN – INGEN AVGIFT

Om inget annat anges är nätverksmötena på Transkulturellt Centrum, S:t Göransgatan 126, plan 13

Kuratorer/socionomer

Temat för höstens nätverksmöte är *Att möta traumatiserade patienter - om stabilisering, psykosocialt stöd och/eller, behandling. Vad kan kuratorn göra?* Frida Johansson Metso, psykolog, projektansvarig för Flykt, exil och trauma – utbildningssatsning inom Stockholmspsykiatri är vår gästtalare under eftermiddagen. Frida har även arbetat på Röda Korsets Center för torterade flyktingar, Stockholm.

Onsdag 13 september
kl 13.30–16.00

För information:
carin.klefbom@sll.se
08-1234 86 86

Sista anmälningsdag: 4 sept

Arbetsterapeuter

Arbetsterapeutnätverket är ett öppet nätverk som ger möjlighet att diskutera transkulturella teman med grund i vår yrkesvardag. Temat för träffen i höst är *Anhöriga – delaktighet och samarbete*. Aktuellt program kommer på vår webbplats, där man också anmäler sig.

Torsdag 12 oktober
kl 09.00–11.00

För information:
ann-sofie.edlund@sll.se
08 -123 486 75

Asylnätverk

Nätverket är en mötesplats för dig som möter asylsökande i samband med hälsoundersökning och stödsamtal. Vi välkomnar även dig som i samband med vård och tandvård möter asylsökande eller handlägger frågor som rör asylsökandes hälsa. Se vår hemsida för aktuellt program.

Barnhälsovårdsnätverk

Transkulturellt Centrum startade i samarbete med barnhälsovården ett nytt nätverk hösten 2016. Nätverket riktar sig till BVC-sjuksköterskor som arbetar i invandratäta områden.

För program och övrig information se Vårdgivarguiden (VGG) under rubriken Barnhälsovården/utbildningar.

Psykologer i alla verksamheter

Psykolognätverket är ett forum som syftar till att fördjupa och förfinna våra bedömnings- och behandlingsinstrument. Detaljerat program kommer att finnas på vår webbplats.

Primärvårdsrehab

Öppet nätverk för dig som arbetar med rehabilitering i primärvården och vill fördjupa dig i transkulturella frågor. Temat för träffen i höst är *Uttryck för psykisk ohälsa - olika lidandespråk*. Aktuellt program kommer på vår webbplats, där man också anmäler sig.

STB-Nätverket 2017 (Skolhälsovård/Tandvård/Barnhälsovård)

Boka datum i din kalender! Höstens möte har temat *Socker*. Mer information och detaljerat dagsprogram kommer på vår webbplats.

Torsdag 9 november
kl 13.30–16.00

För information:
ann.johansson-olsson@sll.se
08-123 48 676

Sista anmälningsdag: 2 nov

Onsdag 22 november heldag
Plats: Aulan, Rosenlunds sjukhus.
Se vårdgivarguiden

För information:
lena.bolander@sll.se
08-123 486 87
jeanette.bjornell@sll.se
08-616 15 46

Onsdag 22 november
kl 13.30–16.00

För information:
mona.chamoun@sll.se
08-123 486 81

Sista anmälningsdag: 15 nov

Torsdag 23 november
kl 9.00–11.00

För information:
ann-sofie.edlund@sll.se
08-123 486 75

Sista anmälningsdatum: 17 nov

Tisdag 5 december
kl 13.30–16.00

För information kontakta:
carin.klefbom@sll.se
08 -123 486 86

lena.bolander@sll.se
08 -123 486 87

Sista anmälningsdag: 28 nov

KONSULTATION, HANDLEDNING, RÅDGIVNING

med transkulturellt perspektiv

Vi erbjuder möjlighet att kontakta oss för att få hjälp i frågor rörande patienter med annan kulturell bakgrund. Det kan handla om:

- Hälsa och kultur
- Bemötande och förståelse
- Bedömning och behandling
- Patientens rätt till vård
- Munhälsa

Patientärendet är i fokus och konsultation ges enskilt eller i grupp. Den kan äga rum vid ett eller flera tillfällen – per telefon/mail, genom besök hos oss eller på den egna arbetsplatsen.

Rådgivning ges i allmänna frågor relaterade till migration, asyl, kulturmöten samt tillgång till vård.

Handledning erbjuds för att bidra till ökad kunskap och färdighet i transkulturella frågor. Det handlar om att skapa större förståelse för de problem som aktualiseras i samband med kulturmöten inom vården. Möjlighet till handledning, individuellt eller i grupp, ges efter en inledande kontakt.

METODUTVECKLING

Transkulturellt Centrum erbjuder stöd till enheter som vill utveckla sina metoder i det kliniska arbetet, utifrån transkulturella aspekter.

Vi kan träffas och diskutera utifrån en konkret klinisk fråga, med syfte att kartlägga möjliga metoder som skulle kunna användas och hur de kan utvärderas.

Ett aktuellt tema är kulturformuleringen i DSM-5, där vi kan erbjuda stöd till vårdenheter i implementeringen.

Kontaktpersoner:

mona.chamoun@sll.se
08-123 486 81

**Konsultation, handledning
och rådgivning är kostnads-
fritt!**

Kontaktperson:

sofie.baarnhielm@sll.se
08-123 486 79

HÄLSOKOMMUNIKATÖRERNA

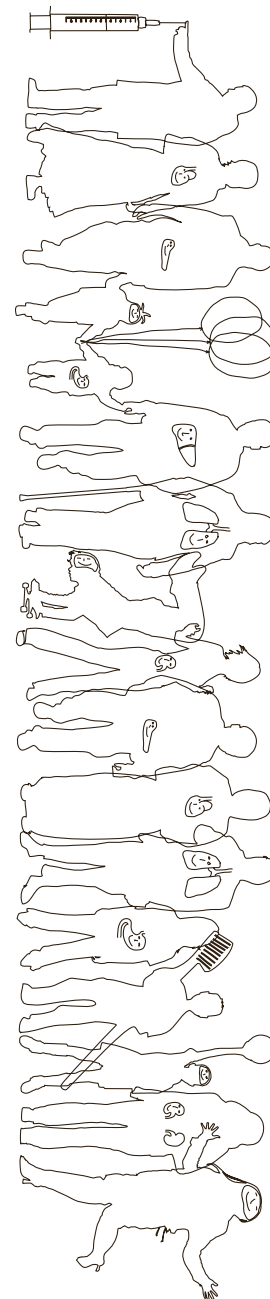
MED HÄLSO- OCH SJUKVÅRDSUTBILDNING

Syftet med hälsokommunikatörernas folkhälsouppdrag är att främja hälsa och förebygga ohälsa bland nyanlända och övriga migranter. Ett annat syfte är att utbilda, informera och ge konsultation till personalgrupper i vården samt till personal i samverkande kommuner med avsikten att beskriva nyanländas traditioner, kontext och sociala villkor. I dagsläget samarbetar vi med följande kommuner: Botkyrka, Haninge, Huddinge, Lidingö, Nacka, Nynäshamn, Sigtuna, Sollentuna, Sundbyberg, Södertälje och Upplands Väsby.

Under 2016 har vi fått ett utvidgat uppdrag av Stockholm läns landsting gällande hälsokommunikation med fokus på ensamkommande barn och ungdomar.

I vår ordinarie verksamhet med hälsans bestämningsfaktorer som utgångspunkt har vi hälsokommunikation riktad till både vuxna och ensamkommande ungdomar i överensstämmelse med gruppernas behov på olika arenor i länet. Vi har återkommande gruppträffar varje vecka under minst 10 veckors tid, men även under längre tid. Träffarna är på modersmål på språken arabiska, persiska/dari, somaliska och tigrinja i form av dialog. Vi berör drygt 30 olika hälsoteman med moduler såsom migration och hälsa, levnadsvanor (hälsosam mat, fysisk aktivitet, tobak, alkohol med mera), föräldraskap och föräldrastöd, sexuell och reproduktiv hälsa och rättigheter samt att hitta rätt i vården. Vi planerar våra aktiviteter och upplägg i samråd med våra samarbetskommuner, och upplägget utgår alltid från målgruppens behov.

Vid önskemål om information, konsultation med mera, kontakta hk@sll.se, 08-123 486 74.



BESTÄLL STUDIEMATERIEL FRÅN OSS!

Studiehäftet Hedersrelaterat våld och förtryck

Kostnadsfritt upp till 10 ex, därefter 50:- styck.

DVD-film – Ankommande/Arrivals

En utbildningsfilm för dig som möter asylsökande och flyktingar i arbetet. Filmen är ca 50 minuter lång och kan för ytterligare fördjupning följas av diskussion i personalgruppen.

I filmen får man följa en flyktings väg in i det svenska samhället samt höra intervjuer med forskare och personal som möter migranter och nyanlända i sin yrkesroll.

Filmen kostar 75 kr och du kan beställa den på:

<http://transkulturelltcentrum.se/bestallning-material/> eller tc@sll.se.

Det finns ett diskussionsstöd till filmen på vår webbplats under fliken Kliniskt stöd/Publicerat av centret (http://dok.slso.sll.se/TC/2_Hur_vi_arbetar/DiskussionsstodAnkArr.pdf). De fördjupningsområden som finns i diskussionsstödet är Samverkan, Empowerment och Psykisk ohälsa.

Studiehäftet Migration, psykisk ohälsa och trauma

Finns att ladda ner på vår webbplats under fliken Kliniskt stöd/Publicerat av centret (http://dok.slso.sll.se/TC/2_Hur_vi_arbetar/Fakta_o_hanvisn/Rapporter/Studiehafte_Migration_psykisk_ohalsa_2012.pdf).

Läs mer och beställ på www.transkulturelltcentrum.se



- Transkulturellt Centrum
- S:t Görans sjukhus, plan 13, 112 81 Stockholm
- Besöksadress: S:t Göransgatan 126, plan 13 (T-Stadshagen)
- Telefon 08-123 486 80 • fax 08-123 497 02 • tc@sll.se • www.transkulturelltcentrum.se