

# Schizofrenidagen

*En populärvetenskaplig dag om forskning kring psykossjukdom*

15 maj 2017 i Aula Medica, Nobels väg 6, Karolinska Institutet

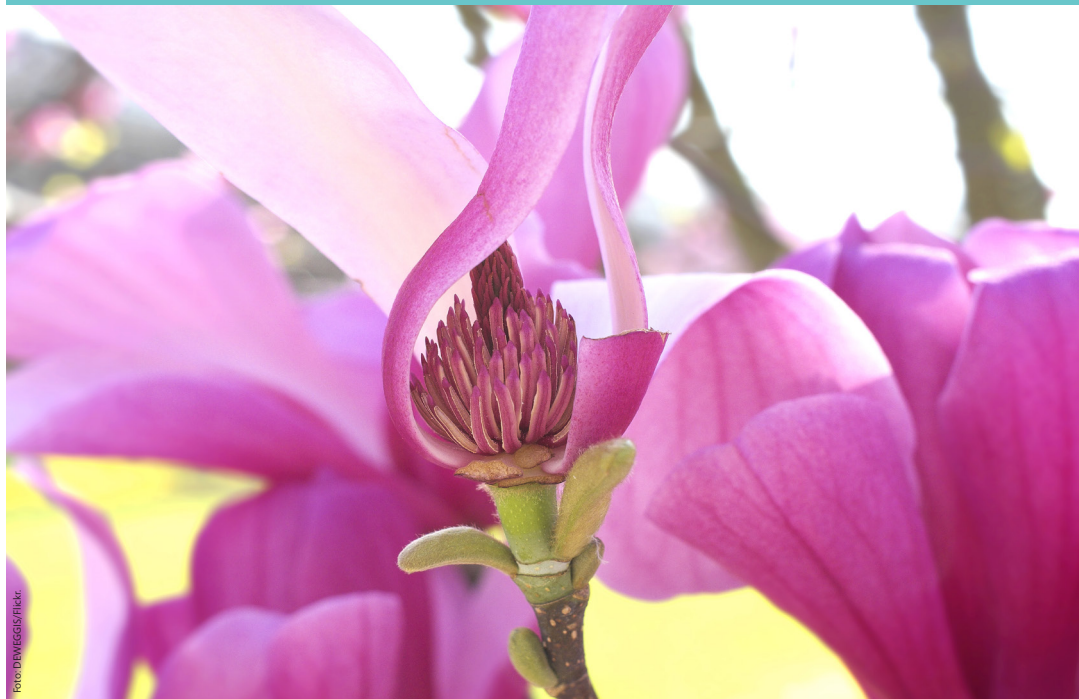


Foto: DBWEGGS/PICTA

Alla är välkomna!

För mer information och anmälan gå in på [ki.se/schizofrenidagen](http://ki.se/schizofrenidagen)  
Anmäl dig gärna innan den 1 maj 2017.

Om du inte har möjlighet att anmäla dig så är det bara att dyka upp!



**Karolinska  
Institutet**

# Program Schizofrenidagen

15 maj 2017 kl. 12.30–17.00 | Erling Perssonsalen i Aula Medica, Nobels väg 6, Solna  
Utställning i foajén: Information om psykosjukdom och Svenska schizofrenistudien S3, från kl.12.30

13.15–13.20	<b>Introduktion: Välkommen till Schizofrenidagen!</b>
13.20–13.50	<b>Genetiska riskfaktorer för schizofreni • Svenska schizofrenistudien S3</b> Patrick Sullivan, professor, psykiatriker Institutionen för medicinsk epidemiologi och biostatistik, Karolinska Institutet
13.50–14.10	<b>Migrations- och stressfaktorer och risk för schizofreni</b> Christina Dalman, professor, överläkare i socialmedicin Institutionen för folkhälsovetenskap, Karolinska Institutet
14.10–14.30	<b>Inflammation och schizofreni</b> Håkan Karlsson, docent Institutionen för neurovetenskap, Karolinska Institutet
14.30–15.00	<b>Kaffepaus</b>
15.00–15.20	<b>Kvalitetsregistret PsykosR • App-baserad behandling</b> Rickard Färdig, PhD, psykolog, statistikansvarig PsykosR
15.20–15.40	<b>Från hudcell till nervcell – omprogrammerade stamceller för studier av psykiatrisk sjukdom</b> Anna Falk, docent Institutionen för neurovetenskap, Karolinska Institutet
15.40–16.00	<b>Kreativitet och psykisk sjukdom</b> Simon Kyaga, PhD, överläkare i psykiatri Institutionen för medicinsk epidemiologi och biostatistik, Karolinska Institutet
16.00–17.00	<b>Frågestund • Mingel</b>

Hitta hit! .....

Aula Medica, Nobels väg 6, Solna.  
Närmaste t-bana är S:t Eriksplan.  
Från S:t Eriksplan – ta buss 3, 77, 67 eller 73  
till hållplats Karolinska Institutet östra.



Foto: Ulf Ström.



**Karolinska  
Institutet**